

Madrid, noviembre de 2007

BAO & PARTNERS  
Signium  
International

# Análisis Comparativo de las Retribuciones en los Despachos de Abogados

## ÍNDICE:

---

### Análisis Comparativo de las Retribuciones en los Despachos de Abogados

- 1 Resumen ejecutivo
- 2 Resultados del estudio
- 3 Conclusiones
- 4 La Firma

## ÍNDICE:

---

# Análisis Comparativo de las Retribuciones en los Despachos de Abogados

- 1 Resumen ejecutivo
- 2 Resultados del estudio
- 3 Conclusiones
- 4 La Firma

## 1 Resumen Ejecutivo – *Objetivo y Universo*

### Objetivo:

Como en las ediciones anteriores, el presente documento pretende recoger la situación actual del mercado en materia retributiva de los abogados que integran los principales despachos, analizando las bandas salariales de las diferentes categorías profesionales y comparándolos con estos mismos datos de años anteriores.

### Universo:

Para realizar este estudio se han tenido en cuenta tanto los despachos nacionales e internacionales como las divisiones de fiscal y legal de las Big 4, con más de 50 profesionales en ejercicio. Esto supone analizar las retribuciones que afectan a más de 6.950 profesionales.

Los datos corresponden a la remuneración para las categorías de **Entrada, Junior, Asociado, Asociado Senior y Director** en dichos despachos. Analizamos el salario fijo, el variable y los beneficios sociales en función del puesto que ocupen cada uno de los profesionales.

## 1 Resumen Ejecutivo – *Muestra y Variables*

### **Muestra:**

Hemos analizado las retribuciones de Despachos que agrupan a más de 5.340 profesionales, lo que supone una muestra del 77 %.

### **Variables:**

Nuestro estudio recoge una vez más los resultados comparativos de la retribución dineraria, pero también incluye elementos de la retribución no dineraria tales como:

- Ayuda de comida
- Ayuda de coche
- Planes de pensiones
- Seguro de Salud
- Seguro de Vida
- Móvil
- Otros (cuotas de gimnasio, parking, club social, etc.)

## 1 Resumen Ejecutivo – *Categorías Profesionales*

A efectos de este estudio hemos agrupado las categorías profesionales del sector según el siguiente esquema:

### Categoría en el mercado

Entrada

Desde el 1º hasta  
el 3º año

Desde el 4º hasta  
el 6º año

Desde el 7º hasta  
el 9º año

A partir del 10º  
año



### Categoría en el análisis

Entrada

Junior

Asociado

Asociado Senior

Director

## ÍNDICE:

---

# Análisis Comparativo de las Retribuciones en los Despachos de Abogados

- 1 Resumen ejecutivo
- 2 Resultados del estudio
- 3 Conclusiones
- 4 La Firma

## 2 Resultados del estudio

### Estructura salarial (fijo y variable)

	Fijo			Variable			Total (Fijo + Variable)	
	Mínimo	Medio	Máximo	Mínimo	Medio	Máximo	Total Medio	Q3*
<b>Entrada</b>	22.500 €	<b>29.577 €</b>	33.000 €	0 €	N/A <sup>*(1)</sup>	838 €	<b>29.641 €</b>	<b>32.000 €</b>
<b>Junior</b>	22.500 €	<b>36.384 €</b>	49.000 €	0 €	N/A <sup>*(2)</sup>	5.250 €	<b>37.245 €</b>	<b>41.625 €</b>
<b>Asociado</b>	34.000 €	<b>52.571 €</b>	75.000 €	0 €	<b>2.751 €</b>	9.000 €	<b>55.322 €</b>	<b>61.405 €</b>
<b>Asociado Senior</b>	48.543 €	<b>77.038 €</b>	115.900 €	6.200 €	<b>11.893 €</b>	27.000 €	<b>88.931 €</b>	<b>97.733 €</b>
<b>Director</b>	75.000 €	<b>106.239 €</b>	140.000 €	10.560 €	<b>24.895 €</b>	84.000 €	<b>131.135 €</b>	<b>132.500 €</b>

\* (1): Solamente el 8% de los despachos analizado utiliza retribución variable para la categoría de **Entrada**

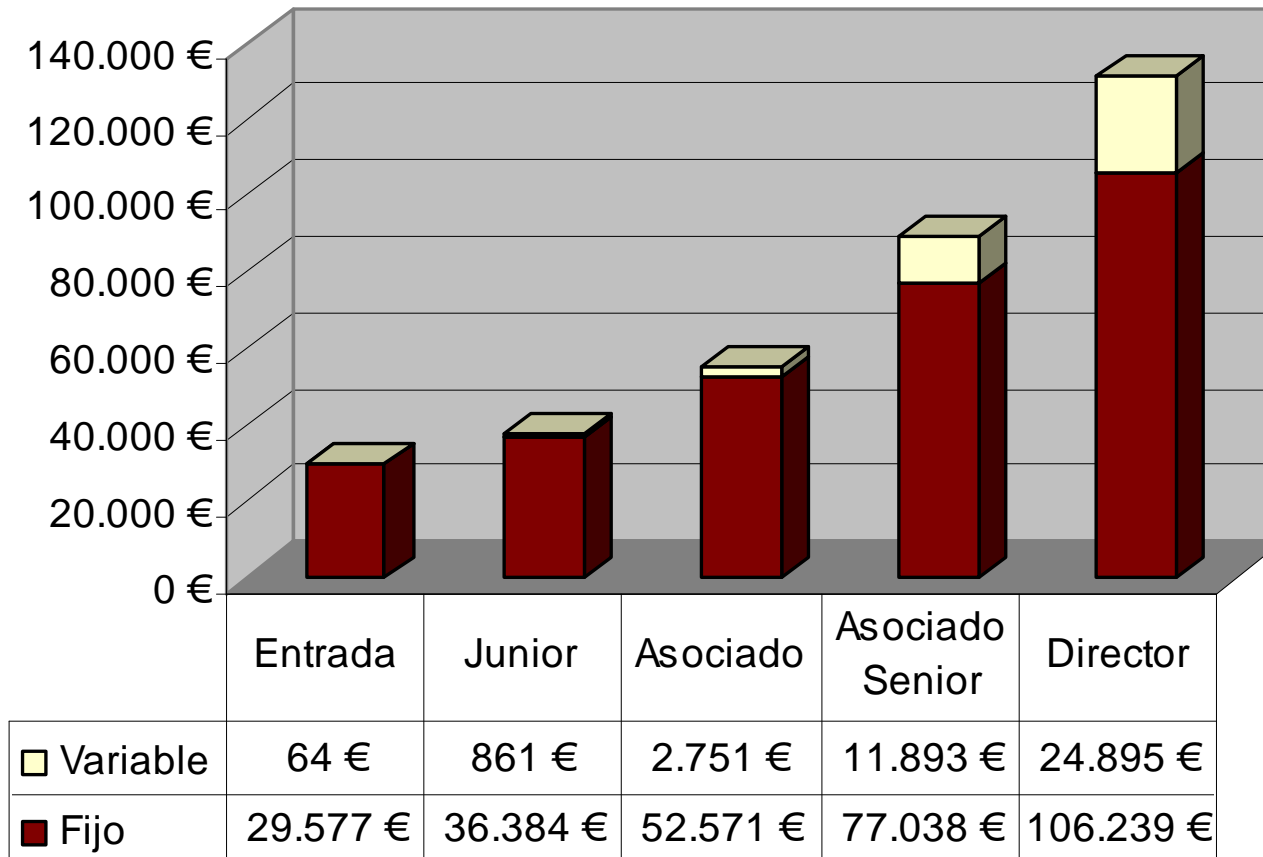
\* (2): Solamente el 23% de los despachos analizado utiliza retribución variable para la categoría de **Junior**

\*Q3: Compensación superior al 75% de la media analizada.



## 2 Resultados del estudio

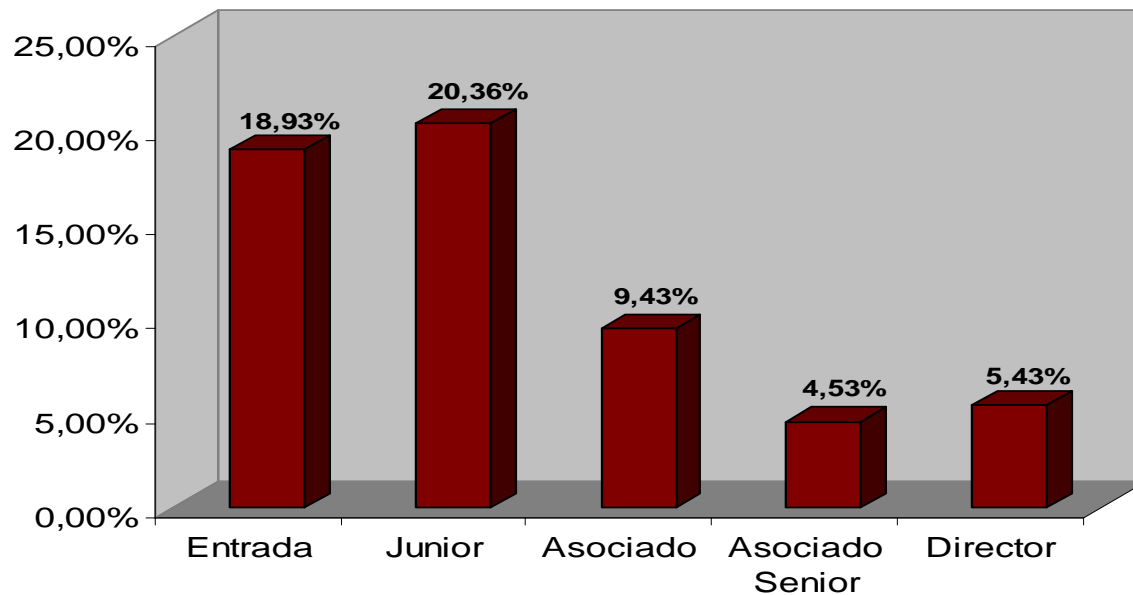
### Relación salarial de retribuciones medias (fijo / variable)



## 2 Resultados del estudio

### Incrementos salariales (Fijo + Variable)

	Media 2006	Media 2007	Incremento
<b>Entrada</b>	24.924 €	29.641 €	18,93%
<b>Junior</b>	30.945 €	37.245 €	20,36%
<b>Asociado</b>	50.553 €	55.322 €	9,43%
<b>Asociado Senior</b>	85.073 €	88.931 €	4,53%
<b>Director</b>	124.377 €	131.135 €	5,43%



## 2 Resultados del estudio

### Otras características de la política de compensación (Beneficios Sociales)

- Más del 50% de los despachos analizados utiliza algún tipo de plan de compensación flexible.
- La gran mayoría de los despachos analizados utiliza el Seguro de Vida como parte de su plan de compensación, mientras que alrededor de un 70% ofrece Seguro de Salud.
- Aproximadamente un 70% de los despachos analizados incluye los tickets comida en su plan retributivo.
- El Teléfono Móvil y la Plaza de Garaje son utilizados por un 85% y un 46% de los despachos respectivamente.
- Más del 60% de los despachos analizados incluye el pago al Colegio de Abogados. En algunos casos sólo incluye el “alta”, pero en su mayoría se paga la cuota anual.
- Podemos observar que cada día son más los despachos que incluyen nuevas posibilidades dentro de su plan retributivo, muchas veces incluidas dentro de su plan de retribución flexible. Algunas de estas alternativas son:
  - Cuota gimnasio
  - Ayuda alquiler
  - Ayuda guardería
  - Ayuda equipos informáticos
  - Etc.

## ÍNDICE:

---

### Análisis Comparativo de las Retribuciones en los Despachos de Abogados

- 1 Resumen ejecutivo
- 2 Resultados del estudio
- 3 Conclusiones**
- 4 La Firma

### 3 Conclusiones

**En términos generales se puede observar que se ha producido un incremento salarial en todos los niveles, siendo especialmente significativo el incremento en la compensación total de las categorías más bajas (Entrada y Junior).**

- Los incrementos en las categorías más bajas superan con creces a los incrementos observados en años anteriores para estas categorías, siendo otro el caso para las categorías más altas.
- Los salarios en los despachos nacionales e internacionales se han ido equiparando con el paso del tiempo, sin embargo ambos se mantienen en niveles superiores a los observados en las divisiones de fiscal y legal de las Big 4, a pesar de los esfuerzos que estas últimas han realizado.

### 3 Conclusiones

- La totalidad de los despachos analizados utiliza los honorarios variables como instrumento de compensación a partir de ciertas categorías. El consenso es aplicarlos a partir de Abogado de 7º año, aunque observamos que cada vez son más los despachos que los aplican en categorías inferiores.
- Los beneficios sociales son herramientas utilizadas cada vez por un mayor número de despachos, y en la mayoría de los casos están incluidos dentro de un Plan de Retribución Flexible.
- Cada vez son más los despachos que se acogen al Plan de Retribución Flexible como herramienta de compensación.

## ÍNDICE:

---

# Análisis Comparativo de las Retribuciones en los Despachos de Abogados

- 1 Resumen ejecutivo
- 2 Resultados del estudio
- 3 Conclusiones
- 4 La Firma

## 4 La Firma

**Bao&Partners** es una firma internacional de Búsqueda de Directivos especializada en Servicios de Gestión de Talento.

**Bao&Partners** es miembro de AESC (Asociación Mundial de Consultores de Executive Search) y está comprometida con sus procedimientos y código ético. Además somos miembros del Consejo Europeo de la asociación.

Nuestro equipo de profesionales en España (Madrid y Barcelona), Reino Unido y Portugal tiene una exitosa trayectoria en los mercados de todo el mundo, acumulando una experiencia de más de 350 años, 100 de ellos en el sector de Executive Search

**Bao&Partners** forma parte de la firma , que cuenta con más de 100 Consultores y está presente en 22 países con 37 oficinas.



## 4 La Firma





# BAO & PARTNERS

## Signium International

### MADRID

C/ Serrano, 76 - 3º - 28006  
Tel.: +34 91 781 5210  
Fax: +34 91 781 5219

### BARCELONA

Avda. Diagonal, 600 – Pral. 1ª - 08021  
Tel.: +34 93 362 1211  
Fax: +34 93 362 1212

### LONDON

2nd Floor, Berkeley Square House - W1J 6BD  
Tel: +44 020 7887 6258  
Fax: +44 020 7887 6259

### LISBOA

Avenida da Liberdade, 110 - 1º - 1269-046  
Tel. +351 21 340 4600  
Fax. +351 21 340 4575

• Amsterdam, The Netherlands • Atlanta, USA • Auckland, New Zealand • Barcelona, Spain • Cleveland, USA • Chicago, USA • Dublin, Ireland • Düsseldorf, Germany • Gothenburg, Sweden • Hartford, USA • Helsinki, Finland • Kuala Lumpur, Malaysia • Lisbon, Portugal • London, UK • Madrid, Spain • Malmoe, Sweden • Manila, Philippines • Melbourne, Australia • Miami, USA • Milan, Italy • Munich, Germany • New York, USA • Paris, France • Perth, Australia • San Francisco, USA • São Paulo, Brazil • Schloss Rheydt, Germany • Seoul, Korea • Singapore, Singapore • Stockholm, Sweden • Sydney, Australia • Tampa, USA • Tokyo, Japan • Turku, Finland • Vienna, Austria • Wellington, New Zealand • Wrocław, Poland • Zurich, Switzerland •